



تعداد سوالات: تستی: ۲۵ تشریحی: ۵

زمان آزمون (دقیقه): تستی: ۶۰ تشریحی: ۶۰

سری سوال: یک ۱

عنوان درس: مدیریت عملیات

رشته تحصیلی/کد درس: مهندسی صنایع-مدیریت سیستم و بهره وری ۱۳۱۴۰۲۵

استفاده از ماشین حساب مهندسی مجاز است

۱- در مقایسه سازمان های تولیدی و خدماتی، کدام گزینه می تواند صحیح باشد؟

۱. سازمان های تولیدی درجه ی بالاتری از تماس با مشتری را دارند
۲. عملیات خدماتی نسبت به فرآیند های تولیدی دارای تغییرات کمتری در ورودی ها هستند
۳. فعالیت های تولیدی به سمت کارایی و روان شدن پیش می روند در حالی که واحد های خدماتی خروجی متغیرتری دارند
۴. سنجش بهره وری در واحد های تولیدی نسبت به واحد های خدماتی دشوار تر است

۲- کدامیک جزء هزینه های ملموس در یک سیستم تولیدی به شمار می رود؟

۱. هزینه های تحمیل شده از جانب مشتریان ناراضی
۲. هزینه استفاده ضعیف از منابع تولیدی
۳. هزینه های تولیدی نظیر خرید مواد، کار، سربار (سوخت، سرپرستی و ...)
۴. هزینه های ناشی از ناتوانی در اتخاذ تصمیمات بهینه در رابطه با عرضه کنندگان قطعات یا مواد، انتخاب تجهیزات، انتخاب انبار یا مکان کارخانه و ...

۳- کدام مورد متفاوت با اهداف تولید ناب می باشد؟

۱. تولید استاندارد
۲. تولید با قیمت پایین و در حجم زیاد
۳. ایجاد حس مسئولیت در کارکنان همراه با آزادی عمل در کار
۴. کاهش تنوع تولید



۴- هرگونه فعالیت در جهت ارایه خدمت و یا افزایش ارزش اشیا مادی چه نامیده می شود

۱. کیفیت
۲. تحویل به موقع و مداوم قطعات
۳. بهره وری
۴. تولید

۵- در زنجیره تأمین ناب، قیمت تمام شده یا قیمت هدف برای یک قطعه چگونه تعیین می شود؟

۱. توسط عرضه کننده
۲. بر اساس ظرفیت بازار و با استفاده از فن مهندسی ارزش
۳. توسط مصرف کننده
۴. توسط مونتاژ کننده

سری سوال: ۱ یک

زمان آزمون (دقیقه): ۶۰ تشریحی: ۶۰

تعداد سوالات: تستی: ۲۵ تشریحی: ۵

عنوان درس: مدیریت عملیات

رشته تحصیلی/کد درس: مهندسی صنایع-مدیریت سیستم و بهره وری ۱۳۱۴۰۲۵



۶- چارچوب توسعه سازمان شامل کدام سه گروه اصلی است؟

۱. سه رأس مثلث رشد، پنج کلید توسعه و پنج سطح یادگیری سازمان
۲. سه رأس مثلث رشد، نه کلید توسعه و پنج سطح یادگیری سازمان
۳. سه رأس مثلث رشد، پنج کلید توسعه و نه سطح یادگیری سازمان
۴. سه رأس مثلث رشد، سه کلید توسعه و سه سطح یادگیری سازمان

۷- کدام گزینه صحیح است؟

۱. سیستم تولید دستی از کارگران کم و ماهر استفاده می کند
۲. سیستم تولید دستی از کارگران با مهارت بسیار بالا استفاده می کند
۳. ابزار و وسایل تولید دستی بسیار پیشرفته هستند
۴. هزینه های تولید سیستم تولید دستی بسیار پایین است

۸- کدام گزینه صحیح است؟

۱. ویژگی خروجی در خدمات ملموس و در کالاها ناملموس است
۲. ویژگی خروجی در خدمات ملموس و در کالاها نیز ملموس است
۳. ویژگی خروجی در خدمات ناملموس و در کالاها نیز ناملموس است
۴. ویژگی ارزیابی در خدمات خیلی سخت و در کالاها آسان است

۹- چهار بعد اصلی اولویت رقابتی تحویل کدامند؟

۱. سرعت تحویل، هزینه حمل، خدمات قبل از فروش، خدمات بعد از فروش
۲. قابلیت اطمینان تحویل، قیمت، خدمات قبل از فروش، خدمات بعد از فروش
۳. سرعت تحویل، قابلیت اطمینان تحویل، خدمات قبل از فروش، خدمات بعد از فروش
۴. میزان کالای تحویل داده شده، سرعت تحویل، قابلیت اطمینان تحویل، هزینه حمل

۱۰- با توجه به چرخه زندگی یک محصول، در شرایط ایده آل محصولات جدید چه زمانی باید طراحی و تولید شوند؟

۱. زمانی که مرحله معرفی آنها با پایان دوره بلوغ محصولات موجود هم زمان شود
۲. زمانی که مرحله طفولیت یا رشد آنها با پایان دوره بلوغ محصولات موجود هم زمان شود
۳. زمانی که مرحله بلوغ آنها با پایان دوره بلوغ محصولات موجود هم زمان شود
۴. زمانی که مرحله بلوغ آنها با پایان دوره افول محصولات موجود هم زمان شود

سری سوال: ۱ یک

زمان آزمون (دقیقه): ۶۰ تستی: ۶۰ تشریحی: ۶۰

تعداد سوالات: تستی: ۲۵ تشریحی: ۵

عنوان درس: مدیریت عملیات

رشته تحصیلی/کد درس: مهندسی صنایع-مدیریت سیستم و بهره وری ۱۳۱۴۰۲۵

۱۱- کدام یک از شیوه های جمع آوری ایده برای محصول جدید شامل "پیاده کردن و بازرسی دقیق محصولات رقبا به منظور یافتن ویژگی ها و کارکردهای طراحی که بتوان آن را با محصولات مورد نظر ترکیب کرد"، می شود؟

۱. نقشه های مفهومی ۲. ترازبایی (الگوبرداری) ۳. مهندسی معکوس ۴. خانه کیفیت



۱۲- در به کارگیری QFD، دودکش خانه کیفیت بیانگر چیست؟

۱. نرخي که مشتریان برای برای عملکرد کالای مورد نظر تعیین می کنند
۲. مشخصات طراحی
۳. اهمیتی که مشتری برای هر یک از ویژگی های محصول قایل است
۴. ماتریس تعادل

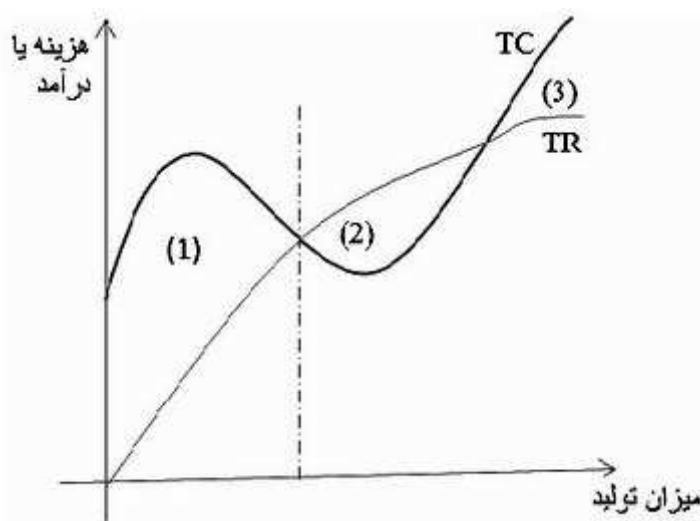
۱۳- از دیدگاه تاگوچی نقص محصول در وهله اول ناشی از چیست؟

۱. کیفیت تولید ۲. کیفیت طراحی ۳. کیفیت بازرسی ۴. مواد اولیه

۱۴- شرکتی محصولی را تولید می کند که هزینه ثابت تولید آن ۱۰۰ هزار ریال است. هزینه متغیر ۱۴۰۰ و قیمت فروش آن ۲۰۰۰ ریال می باشد. نقطه سر به سر این محصول کدام است؟

۱. ۵۰ ۲. ۱۶۶,۶۷ ۳. ۷۱,۴۳ ۴. ۱۰۰

۱۵- با استفاده از تحلیل نقطه سر به سر، در کدام نقطه از شکل زیر زیان وجود دارد؟



۱. ۱ ۲. ۲ ۳. ۱ و ۲ ۴. ۳ و ۱

سری سوال: ۱ یک

زمان آزمون (دقیقه): ۶۰ تستی: ۶۰ تشریحی: ۶۰

تعداد سوالات: تستی: ۲۵ تشریحی: ۵

عنوان درس: مدیریت عملیات

رشته تحصیلی/کد درس: مهندسی صنایع-مدیریت سیستم و بهره وری ۱۳۱۴۰۲۵

۱۶- کدام مورد مغایر با عوامل شش گانه مؤثر بر تصمیم خرید یا ساخت است؟

۱. ظرفیت ۲. سرعت ۳. تخصص ۴. موجودی

۱۷- کدام گزینه مغایر جزء عناصر اصلی طراحی شغل است؟

۱. تجزیه و تحلیل محیط ۲. تجزیه و تحلیل وظیفه
۳. تجزیه و تحلیل مدیریت ۴. تجزیه و تحلیل کارگر

۱۸- کدامیک از روش های پیش بینی متکی بر پرسشنامه است و تخمین های فردی پس از جمع آوری و خلاصه نمودن نتایج مجدد به افراد پاسخ دهنده برگردانده می شود و آنها با تبادل نظر در حدس های اولیه تجدید نظر می کنند؟

۱. بررسی برآوردهای ذهنی ۲. روش دلفی
۳. روش رگرسیون ۴. سری های زمانی

۱۹- در کدامیک از روش های پیش بینی به منظور پیش بینی تقاضای دوره بعد میانگین موزون تقاضای واقعی و پیش بینی در آخرین دوه ملاک پیش بینی قرار می گیرد؟

۱. میانگین متحرک موزون ۲. میانگین متحرک ساده
۳. هموارسازی نمایی ۴. باکس-جنکینز

۲۰- کدامیک از خروجی های برنامه میان مدت یا جامع تولید به شمار می رود؟

۱. طرح هایی برای محصولات جدید ۲. چگونگی ارضای تقاضا به وسیله منابع تولیدی موجود
۳. تخصیص سفارشات دریافتی به بخش ها، شیفت ها و افراد ۴. برنامه ریزی ضایعات

۲۱- در مدل EOQ:

۱. مقدار سفارش حداکثر است ۲. هزینه کل سیستم موجودی انبار حداقل می گردد
۳. همیشه هزینه سفارش بیشتر از هزینه نگه داری ۴. مقدار سفارش حداقل است

۲۲- سه ورودی اصلی MRP کدام است؟

۱. زمان بندی اصلی تولید، ساختار محصول، پیش بینی تقاضا
۲. زمان بندی اصلی تولید، ساختار محصول، پرونده اصلی موجودی
۳. برنامه ریزی ظرفیت، پیش بینی تقاضا، پرونده اصلی موجودی
۴. برنامه ریزی ظرفیت، زمان بندی اصلی تولید، ساختار محصول



سری سوال: ۱ یک

زمان آزمون (دقیقه): ۶۰ تستی: ۶۰ تشریحی: ۶۰

تعداد سوالات: تستی: ۲۵ تشریحی: ۵

عنوان درس: مدیریت عملیات

رشته تحصیلی/کد درس: مهندسی صنایع-مدیریت سیستم و بهره وری ۱۳۱۴۰۲۵

۲۳- مراحل تکامل مدیریت زنجیره تأمین از راست به چپ کدام است؟

۱. تولید انبوه، تولید به هنگام و تولید ناب، MRP II، مدیریت زنجیره تأمین
۲. MRP II، تولید انبوه، تولید به هنگام و تولید ناب، مدیریت زنجیره تأمین
۳. تولید به هنگام و تولید ناب، تولید انبوه، MRP II، مدیریت زنجیره تأمین
۴. تولید انبوه، MRP II، تولید به هنگام و تولید ناب، مدیریت زنجیره تأمین

۲۴- کدامیک از روش های زیر برای تصمیم گیری موقعیت مکانی استفاده می شود؟

۱. روش مرکز ثقل
۲. روش بار-فاصله
۳. روش براون-جیبسون
۴. همه موارد

۲۵- در روش جستجوی ممنوع (TS) برای جلوگیری از ایجاد لوپ در برابر آزمایش فعلی از کدام مورد استفاده می شود؟

۱. فهرست ممنوعه
۲. حافظه جانبی
۳. حافظه بلند مدت
۴. تشدید و تشویق

سوالات تشریحی

۱.۴۰ نمره

۱- ویژگی های زنجیره تأمین در تولید انبوه را با تولید ناب مقایسه کنید

۱.۴۰ نمره

۲- منظور از طراحی هم زمان چیست؟ ۳ مورد از مزایای طراحی هم زمان را شرح دهید.

۱.۴۰ نمره

۳- MRPII را تشریح نموده و وجه تمایز آن با ERP را نام ببرید.

۱.۴۰ نمره

۴- یک کارگاه تراشکاری، سفارشی به میزان ۱۵۰۰۰۰ بلبرینگ در سال دریافت کرده است و کارگاه قطعات خود را در بسته های ۴۰۰۰۰ عددی خریداری می کند. هزینه سفارش هر مرتبه ۴۰۰۰ ریال و هزینه نگه داری هر قطعه در انبار ۲۰ درصد بهای قطعه است. اگر بهای هر قطعه ۱۵ ریال باشد، میزان سفارش اقتصادی و هزینه کل را محاسبه نماید.

۱.۴۰ نمره

۵- تفاوت بین MIS، DSS و سیستم خبره چیست؟



سری سوال: ۱ یک

زمان آزمون (دقیقه): تستی: ۶۰ تشریحی: ۶۰

تعداد سوالات: تستی: ۲۵ تشریحی: ۵

عنوان درس: مدیریت عملیات

رشته تحصیلی/کد درس: مهندسی صنایع-مدیریت سیستم و بهره وری ۱۳۱۴۰۲۵

سلامتی و تعادل در فرج آقا امام زمان (عج) صلوات

شماره سوال	پاسخ صحیح	وضعیت کلید
۱	ج	عادی
۲	ج	عادی
۳	د	عادی
۴	د	عادی
۵	ب	عادی
۶	ب	عادی
۷	الف	عادی
۸	د	عادی
۹	ج	عادی
۱۰	ب	عادی
۱۱	ج	عادی
۱۲	ج	عادی
۱۳	ب	عادی
۱۴	ب	عادی
۱۵	د	عادی
۱۶	د	عادی
۱۷	ج	عادی
۱۸	ب	عادی
۱۹	ج	عادی
۲۰	ب	عادی
۲۱	ب	عادی
۲۲	ب	عادی
۲۳	د	عادی
۲۴	د	عادی
۲۵	الف	عادی

